

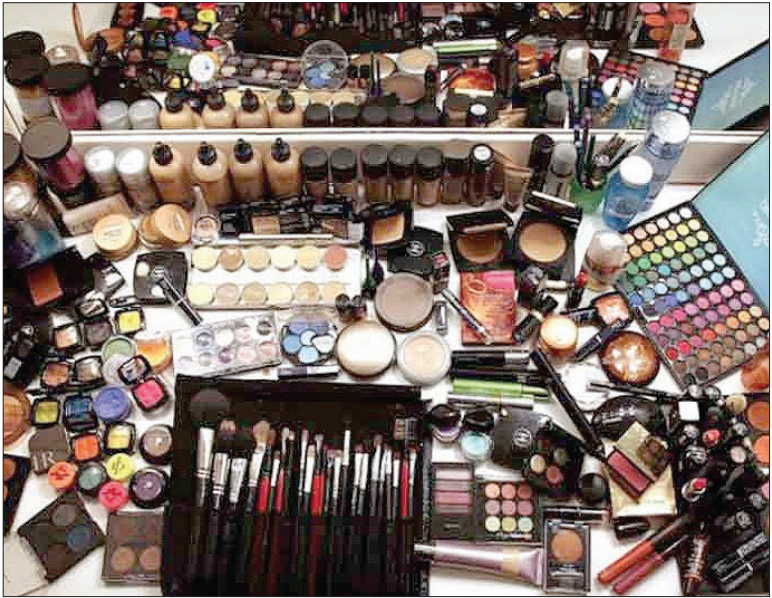
## اقتصاد

## فرمان‌رویی

برای چندمین بار صورت گرفت

# کشف ۱۶۰ میلیون کالای آرایشی قاچاق و تقلبی از فروشگاه‌ی در مشهد

عکس از تزیینات



### خبر

محمد بهبودی نیا

برای چندمین بار از یک فروشگاه عرضه لوازم آرایشی و بهداشتی در مشهد کالای قاچاق و تقلبی کشف شد. کارشناس مسئول اداره بازرسی سازمان صنعت، معدن و تجارت استان با اعلام این خبر به خراسان رضوی گفت: در گشت مشترک سازمان صنعت، معدن و تجارت و سازمان غذا و داروی استان، مقادیری کالای آرایشی و بهداشتی

**مدیر عامل شرکت غله با اشاره به آغاز خرید تضمینی گندم در استان خبر داد:**

## نیاز ۹۰۰ میلیاردی برای خرید تضمینی گندم

مدیرعامل شرکت غله و خدمات بازرگانی خراسان در پاسخ به سؤال خبرنگار خراسان رضوی در باره نحوه پرداخت وجوه کشاورزان و این که آیا قرار است وجه گندم کاران استان در چند مرحله پرداخت شود؟ اظهار کرد: بر اساس رویه‌ای که در استان‌های جنوبی در حال اجراست، مطالبات گندم کاران بعد از ۷۲ ساعت به آن‌ها پرداخت‌شده است و پیش‌بینی می‌شود این رویه در استان‌های خراسان نیز اجرا شود. البته به نظر می‌رسد رویه پرداخت مطالبات گندم کاران بهتر از سال‌های گذشته خواهد بود.

وی افزود: فعلاً قرار است پرداخت مطالبات گندم کاران در یک مرحله توسط بانک کشاورزی پرداخت شود. البته بنده در استان نمی‌توانم هیچ تضمینی در باره این موضوع بدهم که مطالبات گندم کاران عقب نخواهد افتاد چرا که پرداخت‌ها در تهران مدیریت و بر اساس تاریخ صدور حواله‌ها توسط بانک کشاورزی پرداخت می‌شود.

**مسعود حمیدی /مدیرعامل شرکت غله و خدمات بازرگانی خراسان رضوی** بابیان این که خرید تضمینی گندم در این استان آغاز شده است، افزود: پیش‌بینی می‌شود امسال بیش از ۵۰۰ هزار تن گندم از کشاورزان استان خریداری شود که نیازمند اعتباری معادل ۹۰۰ میلیارد تومان است.

به گزارش خراسان رضوی، حمیدرضا نوری روز گذشته در نشست با اصحاب رسانه استان در مشهد، افزود: خرید تضمینی گندم از کشاورزان استان از ۴ خردادماه آغاز شده است و پیش‌بینی می‌شود امسال بیش از ۵۰۰ هزار تن گندم از کشاورزان استان با نرخ تضمینی خریداری شود. وی ادامه داد: امسال قیمت تعیین شده برای خرید گندم به صورت تضمینی ۱۷۰۰ تومان تعیین شده و کل اعتبار مورد نیاز برای خرید گندم از کشاورزان استان به صورت تضمینی حدود ۹۰۰ میلیارد تومان است.

#### درپچه خبرها

**معاون بهبود تولیدات گیاهی سازمان جهاد کشاورزی استان:**

**ملخ‌های مهاجر تاکنون وارد محدوده استان نشده‌اند**



معاون بهبودتولیدات گیاهی جهاد کشاورزی استان، نزدیک‌ترین منطقه به خراسان رضوی را که هم‌اینک خارج از محدوده این استان میزبان آفت ملخ است، شهرستان نهمندان در خراسان جنوبی اعلام و بیان کرد: تاکنون ملخ‌های مهاجر وارد محدوده خراسان رضوی نشده‌اند و وضعیت آن تحت کنترل است. صالحی در گفت‌وگو با ایرنا افزود: ملخ‌های شاخک کوتاهی که به تازگی در شهرستان گناباد مشاهده شده‌اند، از نوع بومی و طبیعی هستند که به دلیل کم‌خوری اک‌بودنشان خطری محسوب نمی‌شوند.

**یک مسئول در اداره کل راه و شهرسازی خراسان رضوی:**

## دولت در پی ارائه مشوق‌هایی برای کنترل اجاره مسکن است

مسکن و ساختمان وزارت راه و شهرسازی کمیته‌ای با عنوان «سامان‌دهی و تعیین سقف اجاره بهای مسکن» تشکیل داد. سرپرست معاونت بازرسانی شهری و مسکن اداره کل راه و شهرسازی خراسان رضوی گفت: این کمیته در حال تدوین دستورالعملی برای کنترل اجاره مسکن است تا بر اساس آن مشوق‌هایی مانند مشوق‌های مالیاتی برای مالکان در نظر گرفته داشت. به گفته نوروژی سیل اخیر باعث بی‌خانمان شدن عده‌ای از مردم در پنج استان کشور شد که به ناچار به شهرهای بزرگی مانند مشهد مهاجرت خواهند کرد.

## پیشنهاد استاندار برای تشکیل کارگروه مشترک با ایالت سند پاکستان

استاندار خراسان رضوی گفت: پیشنهاد می‌کنیم با هدف برنامه‌ریزی برای توسعه روابط اقتصادی، کارگروهی مشترک بین خراسان رضوی و ایالت سند پاکستان تشکیل ونخستین جلسه آن در مشهد برگزار شود. به گزارش روابط عمومی استانداری، علی‌رضا زرم‌حسینی در دیدار خانم رُفت مسعود، سفیر جمهوری اسلامی پاکستان در ایران که در محل دفتر استاندار برگزار شد، افزود: برای ارتقای سطح روابط اقتصادی میان خراسان رضوی و استان‌های کشور پاکستان، آمادگی داریم وبسترهای مورد نیاز هم برای سرمایه‌گذاری فعالان اقتصادی پاکستانی در مشهد و استان فراهم است. وی ادامه داد: خراسان رضوی و مشهد

خبر	سیاست
<p> </p>	<p> </p>

**اعلام برنامه‌های راهپیمایی روز جهانی قدس در مشهد**

مراسم راهپیمایی روز جهانی قدس، جمعه‌این هفته در سراسر استان برگزار می‌شود. طبق اطلاعات ار سالی از سوی شورای هماهنگی تبلیغات اسلامی استان به تحریریه روزنامه خراسان رضوی، این مراسم در شهر مقدس مشهد با اجتماع مردمی، ساعت ۹ صبح از میدان ۱۵ خرداد آغاز می‌شود.

مسیر راهپیمایی از خیابان امام رضا(ع) به طرف حرم مطهر (ورودی خواهران از باب الجواد(ع) و برادران از باب‌الرضا(ع) به صحن جامع رضوی) است و راهپیمایان در نهایت در رواق امام خمینی «ره» و رواق‌های حرم مطهر رضوی مستقر می‌شوند.

سخنران یابانی مراسم، سعید جلیلی نماینده رهبر معظم انقلاب در شورای عالی امنیت ملی است و نماز جمعه نیز به امامت آیت ا... علم الهدی نماینده ولی فقیه در استان اقامه می‌شود و قرائت قلعتنامه راهپیمایی، پایان بخش این مراسم است.

#### ایاب و ذهاب روز قدس

بر اساس این گزارش، ایاب و ذهاب راهپیمایان توسط سازمان اتوبوسرانی، قطار شهری و خطوط بی‌آرتی از مبادی پایانه‌های سطح شهر و شهرک‌های اقماری به میدان ۱۵ خرداد از ساعت ۸ تا ۱۰ صبح و پس از اتمام نماز جمعه از حرم مطهر رضوی به پایانه‌ها از ساعت ۱۲ تا ۱۵ انجام می‌شود.

همچنین سه دستگاه اتوبوس قبل از برگزاری راهپیمایی در مسیر خط بی‌آرتی خیابان امام رضا(ع)

برای ایاب و ذهاب راهپیمایان از میدان بیت المقدس به میدان ۱۵ خرداد مستقر می‌شود. شش ایستگاه توزیع اقلام تبلیغی این شور و معاونت اجتماعی و فرهنگی شهرداری و سپاه امام رضا(ع) در مسیر خیابان امام رضا(ع) نصب خواهد شد و شهرداری برای فضا سازی شهری اقدام می‌کند. بر پایه این گزارش، با توجه به گرمی هوا، استقرار دو دستگاه جت فن و تاکنر آب در مسیر راهپیمایی برای آب‌پاشی توسط شهرداری مشهد در نظر گرفته شده است.

#### لغو نشست خبری

با وجود اعلام قبلی و ارسال دعوت‌نامه به رسانه‌های مختلف استان و حضور خبرنگاران در ساعت مقرر در محل جلسه، این جلسه به دلیل حضور نیاختن رئیس شورای هماهنگی تبلیغات اسلامی استان لغو و متن برنامه‌های روز قدس برای انعکاس به رسانه‌ها ارسال شد.



**نایب رئیس شورای ملی زعفران:**

**زعفران با واحد تومان صادر می‌شود**



نایب رئیس شورای ملی زعفران گفت: هم اکنون به صادر کنندگان ما ظلم می‌شود زیرا زعفران با واحد تومان صادر می‌شود. هر قدر قیمت ارز تغییر کند، در قیمت زعفران تأثیری نخواهد داشت و در بعضی مقاطع، امکان دارد با افزایش قیمت ارز، قیمت زعفران کاهش یابد. غلام‌ضامیری در گفت‌وگو با ایرنا افزود: این از مشکلاتی است که باید روی آن کار کارشناسی انجام حمایت شود تا بتوانیم این محصول استراتژیک را که در دنیا از جایگاه بسیار خوبی برخوردار است، حفظ کنیم.

بازار روز		
لبنیات	میوه	
محصول	میزان تغییر	قیمت
شیر (۲۵ درصد چربی)	-	۵۶۰۰
پنیر ۴۰ گرمی (پگاه) مصوب	-	۶۹۰۰
کره ۱۰۰ گرمی پگاه	-	۴۵۰۰
ماست (۳/۲ درصد)	-	۴۸۰۰
پروتئینی		
گوشت گوسفند (ان یلئون چربی)	-	۹۹۵۰۰
گوشت گوسفندی (لاشه)	-	۹۱۵۰۰
گوشت گوساله (سردست / جوانه) بدون چربی	-	۹۱۰۰۰
گوشت مرغ (بازار)	-	۱۰۸۰۰
تخم مرغ	-	۶۵۰۰
روغن مایع آفتابگردان ۹۰۰ گرمی (نرخ مصوب)	-	۷۴۵۰
برنج ، حبوبات		
شکر (قیمت مصوب)	-	۳۴۰۰
برنج پاکستانی با سماتی (قیمت مصوب)	-	۸۲۰۰
برنج هندی ۱۱۲۱ (قیمت مصوب)	-	۸۰۰۰
عدس (قیمت مصوب)	-	۷۰۰۰
لوبیا قرمز (قیمت مصوب)	-	۶۷۰۰
لپه (نخود خا رجی)	-	۱۱۰۰۰
نخود (کرمانشاهی، اندازه ۹/۸/۷)	-	۷۲۰۰
سبزی و صیفی جات		
کاهو	-	۲۴۰۰
کرفس	-	۳۶۰۰
خیار درختی	▲۱۲۰	۳۴۴۰
گوچه فرنگی	▲۳۱۰	۴۲۸۰
لوبیا سبز	▼۵۶۰	۶۲۲۰
فلفل دلمه سبز	-	۵۱۶۰
سببزمینی	-	۷۵۶۰
پیاز	▲۱۲۰	۳۶۵۰
هویج فرنگی	▲۲۶۰	۷۷۴۰
بادمجان	▲۲۶۰	۲۵۸۰
کدو خورشیدی	▼۱۳۰	۱۸۱۰

\* منبع: سازمان سامان دهی مشاغل شهری و فرآورده‌های کشاورزی شهرداری مشهد/ درجه قیمتی میوه ها و صیفی جات ممتاز، است.