

تمرینات پدیده از سه شنبه در مشهد

کاروان تیم فوتبال پدیده بعد از اردوی ترکیه دیروز وارد تهران شدو از روز سه شنبه تمرینات خود را در مشهد آغاز خواهد کرد.
با پایان اردوی آماده سازی تیم فوتبال پدیده در ترکیه، کاروان این تیم بامدادیک شنبه گذشته وارد تهران شد.
شاگردان یحیی گل محمدی پس از دو روز استراحت تمرینات خود را از روز سه شنبه در مشهد آغاز خواهند کرد.

سومی آزادکاران خراسانی در کشور

تیم کشتی آزاد جوانان خراسان رضوی در رقابت های قهرمانی کشور به مقام سوم دست یافت.
این مسابقات در مراغه دنبال شد که تیم خراسان رضوی در گروه «الف» حضور داشت که در دیدار رده بندی با نتیجه ۹ بر یک تیم آذربایجان شرقی را شکست دادو بر سکوی سوم کشور ایستاد.
در بخش انفرادی نیز امیر حسین متقی و مهراب بابایی مدال طلاو احمد محمدنژاد جوان، مجتبی عرفانی، سید حسین میر حسینی ومصطفی طغانی مدال نقره این رقابت ها را از آن خود کردند.

کاپیتان تیم والیبال نشسته استان:

مدعی اصلی قهرمانی، حامی مالی ندارد

کاپیتان تیم والیبال نشسته بانوان خراسان رضوی با اشاره به صدرنشینی استان در دور رقابت های سوپر لیگ کشور، گفت: تیم ما هم اکنون صدر نشین است، اما حامی مالی ندارد و زیر نظر هیئت جانبازان و معلولان فعالیت می کنیم.
معصومه زارعی در گفت و گو با خبرنگار ورزشی خبرگزاری فارس در مشهد گفت: رقابت های دور رفت به صورت دوره ای به مدت دو روز به میزبانی مشهد برگزار شد که تیم ما با پنج پیروزی متوالی با نتیجه مشابه سه بر صفر با اقتدار بر صدر ایستاد و تیم کرمان و هرمزگان در رده های بعدی قرار گرفتند. وی ادامه داد: دور برگشت این مسابقات نیز اواخر ماه جاری به میزبانی مشهد برگزار می شود.

راه اندازی ایستگاه سیار دوچرخه در نیشابور

شجاعی مهر -ایستگاه سیار دوچرخه در حاشیه برگزار ی همایش دوچرخه سواری در نیشابور راه اندازی شد.
مدیر عامل سازمان حمل و نقل شهرداری نیشابور در این باره گفت: ایجاد شبکه های دوچرخه نیاز به شرایطی مانند در صد شیب مجاز، شرایط آب و هوایی، بارش ها و فرهنگ عمومی دارد که نیشابور تمام این شرایط را دارا است.
قندهاری با اشاره به اهمیت گسترش دوچرخه سواری، در صد شیب مجاز، شرایط آب و هوایی، بارش ها و فرهنگ عمومی دارد که نیشابور تمام این شرایط را دارا است.
افزود: در این شهر مسیر های مخصوص دوچرخه سواری ایجاد کرده ایم اما نبود ایستگاه های امانت دوچرخه باعث شده استقبال مناسبی از سوی مردم نشود.

متولی ورزش شهر ستان مشهد: اولویت اصلی توجه به ورزش حاشیه شهر است

صالح نژاد: سرانه ورزشی هر نفر در مشهد فقط ۴۰ سانتی متر است

رئیس اداره ورزش و جوانان مشهد طی سخنانی تاکید کرد: توجه به حاشیه شهروورزش همگانی اولویت اصلی ماست چرا که حاشیه شهر مشهد از مسائل و مشکلات کشوری است که باید بیشتر به آن رسیدگی شود و فعالیت های انجام شده در آن بادلسوزی بیشتری صورت بگیرد.
احمد صالح نژاد در نشست خبری روز گذشته که در اداره کل ورزش و جوانان استان برگزار شد، گفت: در برخی از فعالیت ها موازی کاری با اداره کل پیش می آید و بر این باور هستیم، اداره مشهد باید از تمام توان و ظرفیت خود در جهت کمک به اداره کل ورزش استان

استفاده کند.وی در خصوص باشگاه های ورزشی افزود: متولی اصلی رسیدگی ونظارت به باشگاه های ورزشی در مشهد، اداره ورزش مشهد است که تشکیل پرونده در آن صورت گرفته و فقط صدور مجوز به استان واگذار می شود.وی به ورزش همگانی اشاره کرد و گفت: ورزش همگانی مشهد در کشور پیشتاز است و بیش از ۶۰ رشته را تحت پوشش دارد که به تازگی مردم و خانواده ها به خصوص بانوان به آن گرایش بیشتری پیدا کرده اند. وی ادامه داد: ورزش همگانی تا افق ۱۴۰۴ باید به استفاده ۵۰ درصدی مردم برسد که هم اکنون

این میانگین در کشور حدود ۲۱ درصد است. همچنین خراسان رضوی در این موضوع رتبه نخست را در کشور دارد.

● ۱۲۰ برنامه در دهه فجر

صالح نژاد در باره برنامه های دهه فجر بیان کرد: بیش از ۱۲۰ برنامه که بیشتر اها همگانی است، برای این دهه مبارک پیش بینی شده که تعدادی از آن ها از هفته گذشته شروع شده است و تا آخر بهمن نیز ادامه دارد. رئیس اداره ورزش و جوانان مشهد با بیان این که سه مجموعه ورزشی قدس، جعفریان و شهید رجایی در اختیار اداره مشهد است، افزود: این سالن ها به همراه چهار سالن دیگر در اختیار این اداره است که طیق ماده ۸۸ به اجراء بخش خصوصی در آمده است و در گذشته بخشی از اجاره دریافتی از آن ها به استان و بخشی به اداره مشهد واریز می شد. وی در باره سرانه ورزشی هر نفر در مشهد، شرح کرد: بر اساس تقسیم متر ا اماکن ورزشی شهر بر تعداد مردم این عدد به دست می آید که برای مشهد به ازای هر نفر ۴۰ سانتی متر است. وی نیاز واقعی مردم بیشتر از این مقدار است. صالح نژاد در خصوص ورزش صبحگاهی مشهد نیز اظهار

کرد: ورزش صبحگاهی در مشهد بنیان نهاده شده و هم اینک به صورت جدی در حال پیگیری است و گروه های متعددی در این خصوص فعالیت دارند، همچنین ۵۰ پایگاه در این خصوص در حاشیه شهر فعال شده است. صالح نژاد در خصوص مجموعه تختی گفت: حدود ۱/۵ میلیارد تومان در تختی هزینه و مجموعه پس از سال ها مستهلک شده است و باید در سال ۹۸ نیز در آن هزینه هایی صورت بگیرد.

● وجود ۳۴ بانوی ملی پوش

سمیرا دانایی، مسئول ورزش بانوان اداره ورزش و جوانان مشهد نیز در خصوص ورزش حرفه ای بانوان، گفت: حدود ۱۸۰ نفر از بانوان مشهدی در لیگ های هندبال، بسکتبال، تنیس روی میز و بسکتبال با ویلچر کشور مشغول به فعالیت اند که ۳۴ نفر از این ورزشکاران در عضویت تیم ملی نیز هستند. دانایی افزود: ۱۶۸ باشگاه ورزشی مختص بانوان در مشهد مشغول به فعالیت هستند همچنین ۷۸۰ باشگاه ورزشی نیز به صورت مشترک آقایان و بانوان وشش باشگاه مختص کودکان نیز با ظرفیت ۹۰ هزار نفر در مشهد مشغول به کار هستند.



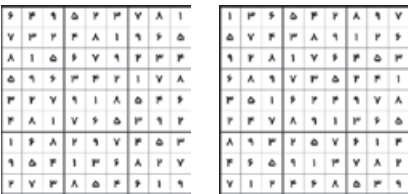
و حرفه ای فوتبال بازی می کند و بازی هایش را یک بر صفر، یک بر صفر تا این مرحله برده است. بازی ژاپن و عربستان را من دیدم ۷۰ درصد مالکیت توپ در اختیار عربستان بود. اما ژاپن موقعیت خطرناکی به عربستان نداد و به خوبی از فرصت اش استفاده کرد. ژاپن تیم رموزی است. تیمی که کاملاً جوان شده است. وی افزود: ژاپنی ها تیم جام جهانی خود را به این مسابقات نیاورده اند. جوان گرایی کرده اند. ظاهراً هدف آن ها جام جهانی ۲۰۲۲ است. آن ها در این مسائل خیلی خوب کار می کنند.

سراغ دارم می دهم این کت گشادر آتنگ و انداز فوتبال ما کنند. وی در باره دیدار امروز ایران و ژاپن گفت: بازی سختی است. ما تا این مرحله بازی سختی نداشتیم. وقتی سرگروه شیدم قرعه را حتی تا نیمه نهایی به ما خورد. عمان و چین تیم های قدرتمندی نبودند. در مرحله گروهی نیز به جز عراق که بازی در گیرانه ای را شاهد بودیم با یمن و ویتنام بازی کردیم. عمان و چین هم نتوانستند فشار زیادی به تیم ما وارد کنند بنابراین به عقیده من ایران و ژاپن فینال جام ملت های آسیاست و برنده این دیدار قهرمان خواهد شد. عزیزی در باره شیوه بازی ژاپنی ها در این جام گفت: خیلی های می گویند که ژاپن شنگن بازی نمی کند. اما به نظر من این تیم بسیار رموز

لذت سرگرمی + نقدی و جوایز غیرنقدی هفتگی



خط اختصامی پاسخ ها و نظرات: ۰۰۷۲۲۵۲۳۰۰
اطلاعات بیشتر در وب سایت 1sargarmi.ir



توانند ترجمه صورت معماها را داشته باشند.

جمعه ۲۹ ژوئن ۱۹۹۲، اولین مسابقه بزرگ جهانی معما برگزار شد. برای این مسابقه، شرکت کنندگان دور میزهایی که دورتادور اتاق بزرگی چیده شده بود نشستند. این مسابقات ۱۲دوره بود که ۹دوره آن به شکل انفرادی و ۳دوره دیگر به شکل تیمی بود.

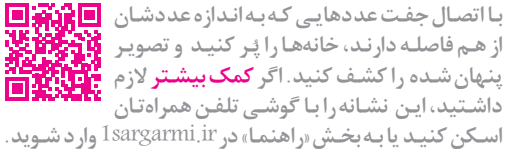
بعد از پایان مسابقات، امتیازها را با توجه به سطح دشواری هر معما برای هر نفر (در رقابت های انفرادی) و برای هر تیم(در رقابت های تیمی) جمع زدند و جایزه ها به برندگان داده شد.

به این ترتیب بود که ۱۳تیم از ۱۳کشور جهان در اولین رقابت جهانی معما شرکت کردند.

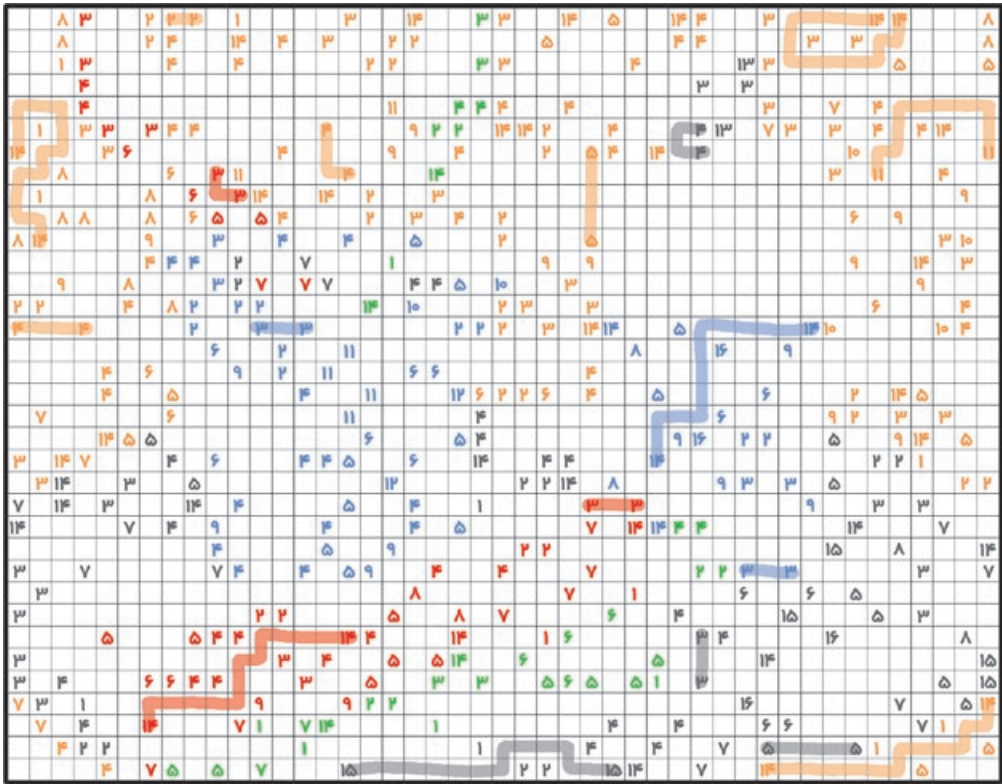
موفق و پیروز باشید و حرفه ای

نقش یاب جُفت

دوشنبه‌ها



با اتصال جفت عددهایی که به اندازه عددشان از هم فاصله دارند، خانه‌ها را پر کنید و تصویر پنهان شده را کشف کنید. اگر **کمک بیشتر** لازم داشتید، این نشانه را یا گوشی تلفن همراهتان اسکن کنید یا به بخش «راهنما» در 1sargarmi.ir وارد شوید.



■ قوانین:

۱ هر عدد در این معما یک «جفت» هم رنگ دارد که به اندازه همان تعداد خانه از آن فاصله دارد. باید جفت هر عدد را پیدا کنیم و با خط به آن متصل کنیم. طبیعتاً اعداد ۱ در این صفوط جفتی ندارند و به عدد دیگری وصل نمی‌شوند.

۲ خطوطی که برای ارتباط جفت‌های کشیم، باید افقی، عمودی یا ترکیبی از خطوط افقی و عمودی باشند. پس رسم هر نوع خطوط مورب برای اتصال شماره‌ها مجاز نیست.

۳ خطوط ارتباطی اجازه ندارند یکدیگر را قطع کنند یا از داخل خانه‌های شماره‌دار بگذرند.

۴ وقتی تمام اعداد معما به طور صحیح به جفت‌هایشان وصل شدند، خانه‌های خط‌دار و عدددار را با رنگ خودشان پر می‌کنیم تا تصویر نهفته را ببینیم.

ورزش

روزنامه‌سیاسی، اقتصادی، فرهنگی، اجتماعی خراسان رضوی

دوشنبه ۸ بهمن ۱۳۹۷ . شماره ۴۰۵۴

خبرن‌صوی

بازیکن خراسانی تیم ملی فوتسال:

پلی آف، انگیزه تیم‌ها برای قهرمانی را ز یاد کرد

بازیکن خراسانی تیم ملی فوتسال و گیتی پسند اصفهان ، گفت: برگزاری مر حله پلی آف در لیگ برتر انگیزه تیم‌ها را برای صعود به این مر حله و قهرمانی بیشتر کرده است. مهدی جاوید در باره برگزاری اولین مر حله پلی آف در لیگ برتر فوتسال افزود: اولین هفته مر حله پلی آف در لیگ برتر فوتسال به خوبی برگزار شد. برگزاری این مر حله می‌تواند اتفاق جدید و خوبی برای فوتسال باشد و ما می‌توانیم با برگزاری هر ساله روند رو به رشدی در فوتسال داشته باشیم. وی ادامه داد: البته باید مر حله پلی آف به گونه ای برگزار شود که تیم‌های صدر نشین در هفته‌هاست در صدر جدول قرار دارند در این مر حله ضرر نکنند. هم اینک مر حله اول این مسابقات به خوبی برنامه‌ریزی شده است اما من فکر می‌کنم مر حله دوم که به صورت رفت و برگشت و حذفی است به ضرر تیم‌های صدر نشین است و تنها امتیازی که تیم‌های صدر نشین دارند فقط بازی برگشت در خانه آن‌هاست. بازیکن تیم ملی و گیتی پسند اصفهان گفت: البته برگزاری مر حله پلی آف امسال برای لیگ برتر به این دلیل خوب بوده که همیشه مادر هفته‌های پایانی لیگ شاهد بودیم که بعضی از تیم‌ها به دلیل مشکلات اقتصادی یا انصراف می‌دادند یا حاضر به بازی کردن به عنوان هممان نبودند که خدا را شکر امسال با برگزاری مر حله پلی آف نقطه ضعف هر ساله فوتسال ما به نقاط قوت لیگ تبدیل شده است.

مربی تیم فوتبال ماهان تربیت جام:

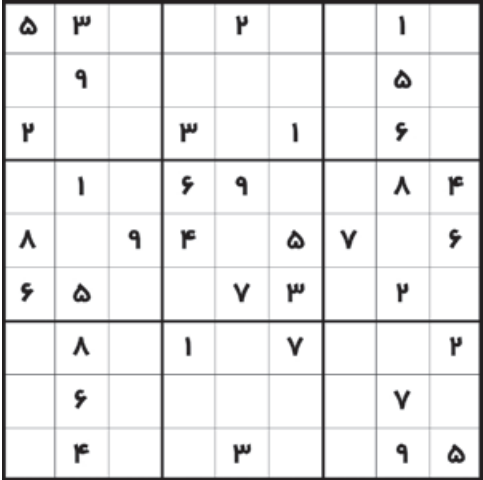
زمان مسابقات به ضرر تیم‌های شهرستانی است

اعلمی/مربی تیم فوتبال ماهان تربیت جام پس از پیروزی یک بر صفر مقابل تیم شهرداری بردسکن در چار چوب رقابت های لیگ دسته اول فوتبال استان، گفت : مسابقات فوتبال لیگ دسته اول استان در ابتدا قرار بود، مردامه‌ا آغاز شود و با وجود این که تیم‌ما از آمادگی خوبی هم برخوردار بود، به یک باره زمان مسابقات تغییر کرد و در اواخر شهریور ماه آغاز شد که این تاخیر به تیم‌های شهرستانی همچون تیم ما که از بضاعت مالی خوبی برخوردار نیستیم، لطمه وارد کرد. مصطفی خیرمند در مسابقات در مر حله مقدماتی به صورت منطقه ای برگزار شد و تیم‌های شهرستانی را در یک گروه قرار دادند که این اقدام از لحاظ مالی به تیم‌ها خیلی کمک کرد. رضا غلامی، مربی تیم شهرداری بردسکن نیز درباره سطح داوران مسابقات گفت: هر چند که قضاوت‌ها در مجموع راضی کننده است، اما کمیته داوران به خاطر جوان گرایی از داورانی استفاده می‌کند که سطح قضاوت آنان در سطح لیگ دسته اول استان نیست و این به زحمات یک ساله تیم‌ها لطمه وارد می‌کند.

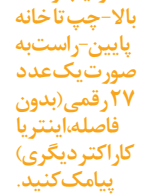
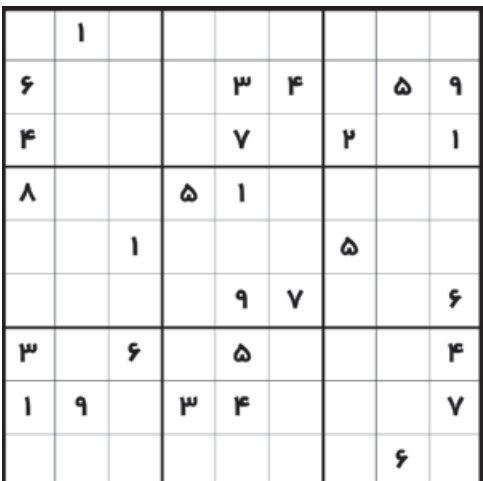
سودو کو

هر روز

■ **قانون:** از قام ۱ تا ۹ را در خانه‌های خالی بنویسید طوری که در هر سطر، در هر ستون و در هر مربع ۲در ۲ هیچ رقم تکراری نباشد.



برای ارسال پاسخ و شرکت در مسابقه، ارقام سطرهای اول و دوم و سوم از هر سودو کوئی حل شده را به ترتیب تا خانه بالا-چپ تا خانه پایین-راست به صورت یک عدد ۲۷رقمی (بدون فاصله،اینتریا کاراکتر دیگری) پیامک کنید.



متوسط



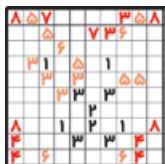
حرفه‌ای‌هاو مدعیان سودو کو در چه دشواری هر سودو کو+ زمان حل‌شان را پیامک کنند. مثال: متوسط ۰۰:۱۲:۲۰



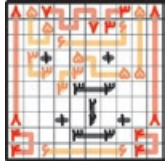
سپار سخت



دقیقه ۵۰



۴ برای درک بهتر قوانین، به «نمونه کوچک حل‌شده» توجه کنید و دلیل اتصال جفت‌ها را بررسی کنید.



نمونه کوچک حل شده