



۳

مدیر کل هواشناسی  
خراسان رضوی خبر داد:افزایش ۴۶ درصدی میانگین بارش  
در استان طی سال زراعی جاریروزنامه  
صبح  
استان

# خبرنگار رضوی

۴

مدیر پرستاری دانشگاه علوم پزشکی  
مشهد مطرح کرد:کمبود ۶ هزار پرستار  
در استان

فرماندار در گز:

مرگ چوپان در منطقه  
مرزی با ترکمنستان  
بررسی می شود

صفحه ۷

گزارشی از حلقه مفقوده  
کشاورزی در خوشابقطب تولیدات  
کشاورزی استان  
محروم از صنایع تبدیلی

صفحه ۷

بعد از اجرای طرح درو کیل آباد  
وجود تکرار سوانح منجر به فوت

۴

«پیشگیری از تصادفات»  
این بار در مشهد- شاندیز  
اجرامی شودسوت قطار تندروی مشهد-  
تهران به صدا در می آید

## قطار تندرو دوباره روی ریل

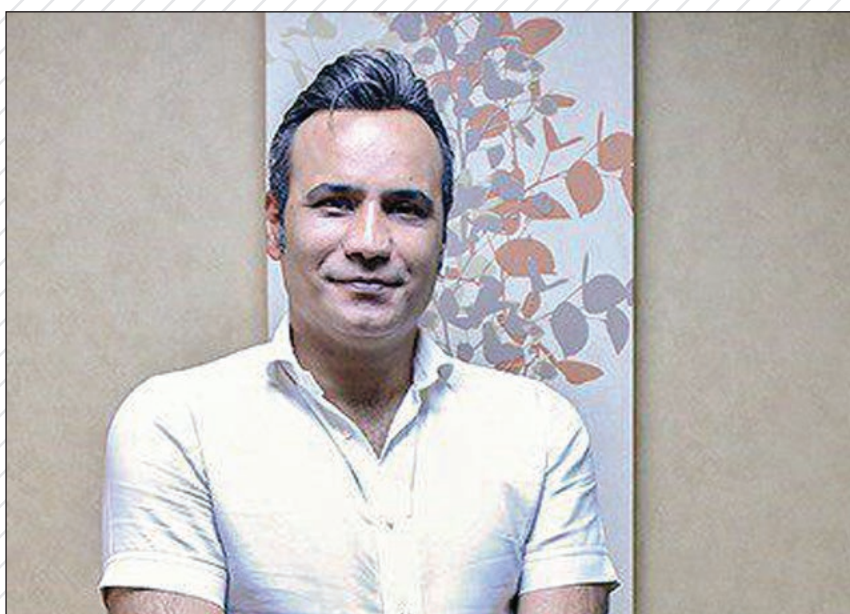
صفحه ۳

KhorasanRazavi  
دوشنبه / ۲۴ دی ۱۳۹۷ / ۷ جمادی الاول ۱۴۴۰  
۸ صفحه / شماره ۴۰۴۲ / قیمت: ۳۰۰ تومان  
Mon, Jan. 14, 2019, No. 4042

گزارش «خراسان رضوی» از سرانجام یکی از مهم ترین مکان های تفریحی نوستالژیک مشهد

## احیای «کوهستان پارک» پشت سد بانک دی

صفحه ۴

گفت و گوی «خراسان رضوی» با شهرام شکوهی، خواننده محبوب کشور  
موسیقی مافست فودی شده است

صفحه ۸



از سوی فدراسیون جهانی انجام شد

اعطای بورسیه به رکورددار خراسانی شنا

صفحه ۶

واحد های مسکن مهر  
بدون متقاضی تعیین  
تکلیف شدند

صفحه ۳

رئیس انجمن سینمای جوان  
خراسان رضوی:

آستان قدس

از برگزیدگان

جشنواره تسنیم

حمایت می کند

صفحه ۵

با حضور وزیر ورزش  
و استاندار صورت گرفت

تفاهم نامه احداث ۱۰۰

زمین چمن مصنوعی

در استان

صفحه ۶



یادداشت

رحمت... رؤف

مجری و دبیر آیین نامه حفاظت از میراث فرهنگی

اهمیت توجه به بافت  
تاریخی پیرامون  
حرم رضویپدیده بلندمرتبه سازی که در دهه های رو  
به گسترش گذاشته، یکی... صفحه ۸

## در مانگاه خیریه آل نبی (ص)

وابسته به بنیاد خیریه درمانی آل محمد (ص)

بخش اورژانس، بخش همودیالیز، داخلی، زنان و زایمان، اورولوژی  
گوش و حلق و بینی، قلب و عروق، رادیولوژی، سونوگرافی، دندانپزشکی،  
آزمایشگاه، جراحی سرپایی، اکوکار دیوگرافی، تست ورزش، هولتر، تزریق ژل و بوتاکسآدرس: خیابان امام رضا (ع)  
چهار راه دانش، نبش شهید حنایی ۱۹  
تلفن تماس و نوبت دهی: ۳۸۵۹۷۰۰۸طرف قرارداد کلیه بیمه ها  
کمیته امداد، بیمه دانا و بیمه ملت

ط/۹۷۱۵۲۸۱۲

ساده و تخصصی

انجام کلیه گرافی ها و سونوگرافی های

جایبایی مطب  
مطب دکتر حمید رضا رحیمی متخصص طب فیزیکی  
تولبخشی و نوار عصب به محنتی ۴ ساختمان سلامت  
طبقه اول منتقل گردید.  
۳۸۴۶۳۶۷۸ - ۳۸۴۶۳۷۲۶یک شرکت صنعتی و معدنی  
فعال در حوزه صنایع فولادواقع در استان خراسان رضوی ، شهرستان  
خواف منطقه سنگان به صورت قرارداد موقت در  
نظر دارد نسبت به استخدام یک نفر رئیس انبار  
با مشخصات ذیل اقدام نماید .  
متقاضیان می توانند پس از درج آگهی به مدت  
یک هفته رزومه خود را به آدرس ایمیل زیر  
ارسال نمایند:

opsim.site@gmail.com

۱- تابعیت جمهوری اسلامی ایران را داشته  
باشد  
۲- دارای کارت پایان خدمت سربازی  
۳- عدم سابقه کیفری  
۴- حداقل مدرک تحصیلی کارشناسی  
۵- داشتن ۱۵ سال سابقه کار مرتبط  
۶- آشنایی با سیستم های نوین انبارداری

ق/۹۷۱۵۹۷۱۰

خراسان

## صفحه آرایی

واحد صفحه آرایی روزنامه خراسان  
سفارش می پذیرد

روزنامه مجله ویژه نامه کتاب اینفوگرافیک گرید لوگو

۰۵۱۳۷۰۰۹۳۹۰ layout@khorasannews.com

## جشنواره زمستانه

### ویژه صفحات خراسان رضوی

## خراسان

کارگزاری رسمی خراسان رضوی: ۳۷۰۰۹۹۰۸ دفتر تلفنی: ۳۷۰۰۱۰  
دفتر مرکزی: ۳۷۰۰۹۹۱۱ دفتر قاسم آباد: ۳۶۶۱۹۲۰۰  
دفتر معلم: ۳۶۰۹۹۵۵۶ دفتر پیروزی: ۳۸۸۳۹۴۰۰  
دفتر دانشگاه: ۳۲۲۴۳۰۰۰ دفتر طلاب: ۳۳۶۶۶۰۰  
ط/۹۷۱۶۰۱۲۰

# ۱ = ۲

