

نگاهی به طرح‌های احیای شهر تاریخی توس هم‌زمان با سالروز بازدید رهبر انقلاب

آبادانی «توس» در خان هشتم

گزارش: مصطفی عبدالهی

عکس‌ها: میثم دهقانی

درست ۲۲ سال قبل، نوزدهم تیر سال ۱۳۷۵، روزی که در تاریخ خطه ایران ثبت شد، حضور رهبر انقلاب در منطقه تاریخی توس و آرامگاه فردوسی، حجت را بر همگان تمام کرد و تکلیف روشن شد که «دولت موظف است با همت به کار در این بخش بپردازد و آن چه تاکنون شده بسی کمتر از اندازه بایسته است». تردیدی نیست طی دودهم گذشته، اقدامات انجام شده برای آبادانی توس شایسته و بایسته نبود، که اگر بود حالا باید با منطقه‌ای بی مانند در کشور روبه‌رو بودیم، اما دریغ که همچنان گرد دودهم غفلت بر چهره توس نمایان است. در این سال‌ها اقداماتی برای آبادانی این شهر تاریخی انجام شده اما کافی نبوده و عزمی جزم‌تری خواهد تا گرد غریت را از چهره آن بزداید. طی چند سال اخیر با الحاق منطقه تاریخی توس به شهر مشهد و ورود شهرداری و شورای شهر به حوزه آبادانی آن، شرایط نسبت به گذشته بهبود یافته و این امید را به وجود آورده است که توس به آن چه شایسته و

بایسته آن است تبدیل شود. پس از اقدامات انجام شده در شورای چهارم شهر مشهد و شهرداری وقت برای احیای توس، حالا شورای شهر پنجم و شهرداری فعلی نیز با جدیت بیشتر این موضوع را دنبال می‌کنند. سازمان میراث فرهنگی کشور هم اعتباراتی را برای این کار مهم پیش بینی کرده و اداره کل راه و شهرسازی هم تلاش خود را برای تکمیل طرح تفصیلی توس به کار گرفته است. این تعاملات تنها به همین چند مجموعه محدود نبوده است و همکاری‌هایی از جمله حمایت‌های قضایی برای برخورد با حفاری‌های غیرمجاز در این منطقه و همکاری‌هایی از جمله حمایت‌های قضایی از احیای توس جدی‌تر از همیشه دنبال شود تا علاوه بر ایجاد ظرفیت بی نظیر فرهنگی، تاریخی و گردشگری در شرق کشور، مسیر ثبت جهانی آن نیز هموار شود. در این مسیر هنوز هم مشکلاتی وجود دارد، مانند دکل‌های برق که مانع ثبت جهانی توس شده و جایه جایی آن اعتبار زیادی می‌خواهد، اما به گفته مدیر پایگاه میراث فرهنگی توس راه حلی



یادداشت رهبر انقلاب در بازدید از آرامگاه فردوسی

رهبر انقلاب در حاشیه زیارت حرم مطهر امام رضا (ع) و سفر به مشهد در تیر ماه ۷۵ به بازدید از آرامگاه فردوسی و شهر تاریخی توس پرداختند و در دفتر یادبود مقبره حکیم ابوالقاسم فردوسی، شاعر نامدار ایرانی یادداشتی مرقوم کردند.

متن یادداشت به شرح زیر است:

بسم... الرحمن الرحیم

خدا را شکر که در حاشیه زیارت تابستانی مشهد مقدس رضوی علیه‌الاف التحیه توفیق بازدید از مقبره فردوسی بزرگ و نامدار در شهر تاریخی و پرقرصه توس نیز دست داد. اگر چه در گذشته آن مقبره و برخی یادگارهای تاریخی دیگر موجود در آن جا را دیده بودم، اما این بار هم به خاطر اهتمام به جانب مهم فرهنگی و تاریخی آن و هم به خاطر کارهای خوب آبادانی و زیباسازی که در آن انجام شده است و نیز به خاطر خبرهای اسفانگیزی که از غارت ذخیره کم‌نظیر موجود در این منطقه به من رسیده بود، آن را با دقتی بیشتر و با انگیزه و میل و شوری مضاعف نگاه کردم، و اکنون احساس من آن است که دولت موظف است با همت به کار در این بخش بپردازد و آن چه تاکنون شده بسی کمتر از اندازه بایسته است.

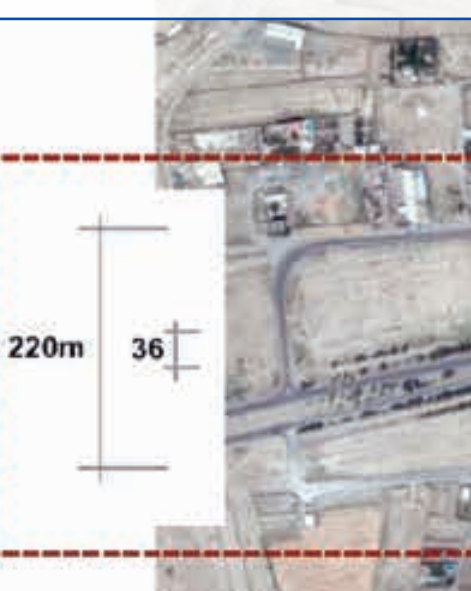
به امید دنبال‌گیری و باسپاس از مسئولان و پژوهشگران

سید علی خامنه‌ای
۷۵/۴/۱۹

آغاز احیای برج و باروی توس



منطقه تابستان توس به شهر تاریخی توس شهرت دارد و حصاری به طول هفت کیلومتر دور تا دور این شهر که ۳۶۰ هکتار وسعت دارد، کشیده شده است. این همان برج و بارویی است که قرار است احیا شود و همچون گذشته حصار و جلوه تاریخی ورودی توس باشد. امسال اعتباراتی برای احیای برج و بارو اختصاص یافته و طرح آن نیز تهیه شده است. حدود دو ماه قبل عملیات اجرایی احیای برج و بارو در شورای



راهبری توس مصوب شد و منتظر تعیین پیمانکار برای آغاز کار هستیم. شهر تاریخی توس چهار دروازه مشخص دارد: دروازه «زان» که داخل آرامگاه و پشت مقبره فردوسی قرار دارد. دروازه «رودبار» که مردم از سمت سه‌راه فردوسی وارد توس می‌شوند و روی کشف رود قرار می‌گیرد و «رودبار» هم در واقع همان باره رود (دیوار و حصار رود) است. دروازه «مرو» سومین دروازه این شهر که مسیر آن به سمت روستای اسفندیان می‌رود. چهارمین دروازه هم دروازه نیشابور یا رادکان که به سمت رادکان می‌رود. مرکزیت شهر تاریخی توس، در واقع محدوده شهر سلجوقی و مجموعه هارونیه است. در هارونیه، بنای مسجد و مدرسه تاریخی وجود دارد که کاوش شده و قابل مشاهده است، البته بخش عمده آن همچنان زیر خاک و آسفالت قرار دارد. ایده مطرح شده این است که کاوش این مسجد و مدرسه به طور کامل انجام و مجموع آن به یک سایت موزه تبدیل شود که البته هنوز جزئیات فاز اجرایی آن تکمیل نشده است.

ارگ ناشناخته در انتظار گردشگران

توس بخش کمتر شناخته شده‌ای نیز دارد: «ارگ توس»؛ اثر تاریخی کم‌نظیری که در مجاورت آرامگاه فردوسی به چشم می‌خورد اما برای بسیاری از مردم همچنان ناشناخته است. ارگ توس که جلوه‌ای از ارگ بم را در ذهن تداعی می‌کند، به تنهایی یک ظرفیت بی‌نظیر گردشگری است که احیای آن و ایجاد زیرساخت‌های مناسب برای حضور بازدیدکنندگان، فصلی جدید را برای این منطقه تاریخی رقم خواهد زد. در طرح احیای توس قرار است مسیر پیاده‌راه آرامگاه فردوسی تا ارگ توس احداث شود.



ساخت و ساز روی عرصه تاریخی

البته توس همچنان با مشکلاتی نیز مواجه است که یکی از آن‌ها ساخت و ساز در عرصه تاریخی این شهر است. توس در گذشته توسط دیواری اداره می‌شد و اگر چه زیر نظر فرمانداری بود اما طبیعتاً رعایت ضوابط و قوانین ساخت و ساز در آن چندان جدی نبوده است. از طرف دیگر شهر توس تا سال ۱۳۷۶ در فهرست آثار ملی ثبت نشده بود و به همین دلیل سازمان میراث فرهنگی امکان ورود به این حوزه را نداشته است. البته متأسفانه با وجود ثبت ملی این شهر ساخت و ساز غیر قانونی در این منطقه ادامه یافته است.

احمد غزالی، دقیقی توسی و...

تصویب طرح اولیه در سازمان میراث فرهنگی و امضای تفاهم‌نامه با شهرداری مشهد

طرح اولیه احداث باغ مشاهیر توس در سازمان میراث فرهنگی کشور مصوب شده و تفاهم‌نامه اجرای آن نیز با شهرداری مشهد به امضا رسیده تا اجرای این طرح آغاز شود. اکنون هم مشاور طرح در حال تهیه مقدمات کار است.

باغ مشاهیر و نام‌آوران

جلو خان آرامگاه حدود ۵/۵ هکتار است، طرحی که برای آن پیش بینی شده، تبدیل آن به باغ نام‌آوران (مشاهیر و مفاخر) توس است. بر اساس مطالعاتی که انجام شده و به چاپ رسیده است، حدود ۴۸۰ نفر از مشاهیر ایران به نوعی با توس مرتبط هستند و چند نفر از آن‌ها شخصیت‌هایی هستند که در سطح فرامی شناخته شده‌اند، همچون خواجه نصیرالدین توسی، شیخ توسی، امام محمد غزالی، شیخ

چشم‌ها به اجرایی شدن

بولوار پردیس توس

یکی از طرح‌های ویژه در حال بررسی برای اجرا، طرح بولوار پردیس توس است که از محل ورودی دروازه مرو شروع می‌شود و شامل عرض ۲۲۰ متری و طول ۱۲۰۰ متری تا جلو خان است. مساحت این بولوار تقریباً ۴۲ هکتار خواهد بود. دیوار سنگی با ارتفاع حدود نیم متر دور تا دور این بولوار را محصور می‌کند.



پایانی بر حفاری‌های غیرمجاز

از سال ۹۴ نامه‌نگاری‌های متعددی برای تعطیل کردن معادن این منطقه انجام شد، حتی مصوبه شورای ترافیک هم دریافت شده بود اما این معادن تعطیل نشد تا این که موضوع به طور جد توسط رسانه‌ها پیگیری شد و همه نهاد‌های مسئول را پای کار آورد. ورود دادستانی و تشکیل کمیته نجات توس، مسیر را برای ازم جرم شدن عزم همگانی هموار کرد و ثمره شیرین این تعامل و همکاری کم‌نظیر، پلمب شدن معادن غیرمجاز و ایجاد ممنوعیت تردد برای خودروهای سنگین روی عرصه تاریخی توس بود.



۳ پهنه سکونت

هم اکنون سه پهنه سکونت در توس وجود دارد؛ روستاهای اسلامی، توس علیا و توس سفلی. جمعیت این روستاها حدود ۱۰ هزار نفر است که روی عرصه تاریخی توس زندگی می‌کنند. طبق تجارت گذشته مشخص بود که جایه جایی ساکنان از روی عرصه تاریخی، به طور کامل امکان پذیر نبوده است، به همین دلیل با تصمیم شورای راهبری توس تصمیم گرفته شد ماندگاری بخشی از ساکنان این منطقه در دستور کار قرار بگیرد و ساخت و ساز در آن جافریز شود، به این گونه که در محدوده‌های ممکن که به شهر تاریخی آسیبی وارد نشود، امکانات به صورت قانونی برای یک طبقه ساخت و ساز بدون زیرزمین ارائه شود. با این تصمیم تا حدودی رضایت ساکنان توس نیز حاصل و این باور تقویت شد که مردم این منطقه بخشی از جریان زندگی در توس هستند و حالا می‌توانند ذی‌نفعان طرح احیای توس باشند.

ضرورت معرفی توس به گردشگران

در این میان، نکته مغفول در توس، معرفی جامع و کامل آن به زائران و مسافرانی است که به مشهد می‌آیند و شاید اطلاع دقیقی از این ظرفیت فرهنگی و تاریخی ندارند. رفع این نقیصه تعامل و همکاری ویژه‌ای می‌خواهد که باید توسط اداره کل میراث فرهنگی و شهرداری مشهد پیگیری شود. پیش‌بینی سرویس‌های رفت و آمد زائران و مسافران و برگزاری تورهای نیم‌روزه برای آن‌ها، سardin اقدامی است که می‌توان مد نظر قرار داد و از این ظرفیت بهره برد. اگر مسافرانی که به مشهد مقدس می‌آیند بدانند از خدمات گردشگری پیش‌بینی شده برای حضور در توس و آرامگاه فردوسی می‌توانند استفاده کنند، بدون شک بخشی از زمان سفر خود را به این مهم اختصاص خواهند داد و نتیجه آن، علاوه بر تقویت فرهنگ، بهره‌وری اقتصادی برای شهر مشهد و ساکنان توس خواهد بود.

