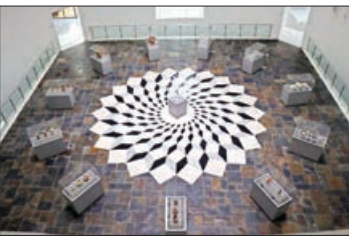


نگاهی به مهم ترین موزه های استان به مناسبت روز جهانی موزه ها

تاریخ تماشایی



شروع جنگ تحمیلی به تاخیر می افتد. در سال ۷۱ از میان طرح های متعدد، طرح زنده یاد مهندس میرفندرسکی برای احداث این موزه که الهام گرفته از قصر خورشید بود، بر گزیده می شود.



در سال ۸۲ کلنگ ساخت موزه بر زمین زده می شودو در سال ۸۴، سماعلیات ساختمانی آغاز می شود. این موزه در سال ۱۳۹۳ افتتاح شدو هم اکنون با ۱۸۰۰۰ مترمربع زیرنا، کتابخانه، کارگاهو آموزشگاه مرتوسالان اجتماعاتیکی از مجهزترین موزه های ایران است. موزه خراسان بزرگ در بوستان کوهسنگی مشهدواقع شده است.

● موزه توس

موز متوس (فردوسی) در فضای داخلی آرمگاه فردوسی قرار گرفته است. این موزه پس از افتتاح آرمگاه فردوسی در سال ۱۳۱۳ هجری و ضرورت ایجاد موزه ای که معرف تاریخ شهر توس، فردوسی و شاهنامه باشد در سال ۱۳۶۱ افتتاح شد. بنای

گزارش فرهنگی

«ایکوم» شورای جهانی موزه ها، ۱۸ می مصادف با ۲۸ اردیبهشت را روز جهانی موزه ها نام گذاری کرده است. تاریخ موزه و موزهداری در خراسان رضوی را باید در مجموعه حرم مطهر استان قدس رضوی جست وجو کرد. در سال ۱۳۰۴ هجری در مجموعه آستان قدس رضوی دفتری برای ثبت و نگهداری اشیای تاریخی ونقیس تشکیل و تقریباهم زمان با ایجاد موزه ملی ایران در سال ۱۳۱۶ سنگ بنای موزه آستان قدس رضوی بنا نهاده شد. به مناسبت روز جهانی موزه ها، با موزه های شاخص استان بیشتر آشنا می شویم.

● موزه های استان قدس



آستان قدس رضوی دارای موزه های از شمشدو کم نظیری است که آثار و اشیای تاریخی اهدایی و وقفی در آن به نمایش گذاشته شده است. گنجینه قرآن های نفیس، گنجینه تاریخی حرم رضوی، موزه هدایای رهبر انقلاب، گنجینه تمبر واسکناس، موزه فرش و گنجینه آثار اهدایی استاد محمود فرشچیان از جمله بخش های این موزه قدیمی در مشهد است. مجموعه موزه های آستان قدس رضوی با بیش از یک میلیون بازدیدکننده در سال، یکی از بزرگ ترین و غنی ترین موزه های ایران قلمداد می شود.

● موزه بزرگ خراسان

تصمیم به ایجاد موزه بزرگ و منطقه ای خراسان به قبل از انقلاب اسلامی بر می گردد که به دلیل

اخبار

در شهر

معاون املاک و اراضی آستان قدس رضوی خبر داد:

اعطای امضای نیابتی به مستأجران برای امضای اسناد موقوفه

معاون املاک و اراضی آستان قدس رضوی از اعطای امضای نیابتی یا ثبت اثر انگشت به مستأجران برای امضای سند اجاره رسمی از جانب خود در دفاتر اسناد رسمی خبر داد. به گزارش آستان نبوز، غلامرضا رحمتی زاده در این باره گفت: پیش از این در کلیه موارد انتقال اسناد اجاره، نماینده آستان قدس رضوی به عنوان موجر، شخص انتقال دهنده و شخص انتقال گیرنده باید در دفاتر اسناد رسمی در زمان معینی حضوری یافتند و با حضور در دفاتر اسناد رسمی ذیل اسناد تنظیمی را امضا می کردند. وی افزود: از این پس برای راه حال مستأجران و کاهش مدت زمان این فرایند، در مواردی که صرفاً مستأجر رسمی آستان قدس رضوی به عنوان ذی نفع برای انتقال ملک تحت اختیار خود به شخص دیگری اقدام کند، آستان قدس رضوی به شخص انتقال دهنده (مستأجر رسمی آستان قدس رضوی در سند) برای تنظیم سند در دفتر خانه مطابق پیش نویسی که به تأیید نمایندگان آستان قدس رضوی رسیده است از طرف خود به انتقال دهنده یا همان مستأجر رسمی، اعطای نمایندگی می دهد.

رحمتی اده بیان کرد: در دو سال گذشته موضوع چابک سازی فرایندهای اجرایی حوزه معاونت املاک و اراضی آستان قدس رضوی به صورت جدی در دست پیگیری و اقدام بوده است به طوری که در سال ۹۵ موضوع اعطای نمایندگی فرایند تجدید اجاره در دستور کار قرار گرفت.

مدیر عامل اتوبوسرانی مشهد خبر داد:

اجرای طرح ویژه سرویس دهی اتوبوسرانی در ماه رمضان

مدیرعامل سازمان اتوبوسرانی شهرداری مشهد از اجرای طرح ویژه سرویس دهی اتوبوسرانی در ماه مبارک رمضان خبر داد. به گزارش پایگاه اطلاع رسانی شهرداری مشهد، علی اصغر نیشابوری گفت: در ایام ماه مبارک رمضان قبل از آغاز اذان مغرب کلیه خطوط به منظور سرویس دهی مطلوب به شهروندان با اختصاص اتوبوس کافی تقویت می شود. وی افزود: ساعت سرویس دهی خطوط در ایام ماه مبارک رمضان طبق روال روزهای عادی تا ساعت ۲۱:۳۰ است. مدیرعامل سازمان اتوبوسرانی مشهد تصریح کرد: با توجه به این برنامه ریزی، در خطوط پرتراکم، از دو ساعت مانده به اظفار سفر فاصله زمانی اتوبوس ها کاهش خواهد یافت.

مدیرعامل سازمان اتوبوسرانی مشهد گفت: همچنین طرح های لیالی قدر، سرویس دهی راهپیمایان روز جهانی قدس و نماز عید فطر نیز در ایام ماه مبارک رمضان از سوی سازمان اتوبوسرانی مشهد اجرا خواهد شد.

شما مخاطبان گرامی روزنامه خراسان رضوی می توانید سوره ها، مطالب، یادداشت، دلنوشته و عکس های خود را برای صفحه پیگیری حرف مردم از سال کنید.

kho.raza@gmail.com

برای اطلاع مسئولان

مخاطبان گرامی، ستون برای اطلاع مسئولان ، صدای شما به صورت مستقیم به اطلاع مسئولان استان می رساند.

پیامک: ۰۲۰۰۰۹۹۹۰ تلفن: ۰۵۱۳۷۰۰۹۱۱۱ نمابر: ۰۵۱۳۷۰۰۹۱۲۹

شهرداری

● چرا بوستان رازقی در خیام ۴۶ نیش شکری ۸ غیر از تاب وسایل بازی دیگری برای کودکان ندارد؟
بیشتر کودکان منطقه به علت شلوغی در صف با گریه و سر و صدا آن جا را ترک می کنند!
از شهرداری منطقه ۲ می خواهم وسایل بازی بیشتری از جنس (پلی اتیلن) که مقاومت بیشتری در مقایسه با وسایل فلزی دارد، در پارک نصب کند.
● چندین بار با سامانه شهرداری تماس گرفتم برای رفع معبر درختان حاشیه خیابان ثامن الائمه ولی متأسفانه هیچ گونه توجه و بازبینی از طرف شهرداری برای رفع معبر صورت نگرفته است.

● در این روز های کم آبی با توجه به این که رحمت الهی گل کاری ها را اسیر آب کرده باز هم دیده می شود که چمن ها را آبیاری می کنند.
● یک هفته است که شهرداری در منطقه دانشجو کارگران خود را کم کرده و این منطقه یک روز در میان نظافت می شود. این موضوع باعث کثیفی وحشتناک این منطقه شده. لطفا چاره ای بیندیشید.

الیت

● خدمت آن خواننده عزیزی که خواهان حذف الیت در خیابان های عارف و محتشمی و... شده بود می گویم اگر شما بعد از حذف الیت جای پارک در خیابان های مورد اشاره پیدا کردید، بنده را هم مطلع کنید.

آب و فاضلاب

● پیمانکار طرح آگو که در بولوار سپاه برای گودبرداری آمده، هیچ علامتی نگذاشته و فقط ماشین ماسه وسط خیابان ریخته است. صبح یکی از روز های بارانی اخیر ماشینم افتاد داخل چاله پر از آب و کسی هم پاسخ گو نیست.

متفرقه

● اگر مسئولان استان تدبیر بیشتری به خرج می داندند پروژه پدیده به سوددهی رسیده بودو این همه بیکاری کارگران و بلو که شدن سرمایه مردم را شاهد نیودیم.

● در روز بزرگداشت فردوسی که جمعیت زیادی هم به آرمگاه فردوسی آمده بودند اما روز نامه شما یک عکس هم از این گردهمایی منتشر نکرده، چرا؟

● باتشکر از توجه شما لازم به توضیح است رویکرد حمایتی روز نامه خراسان از موضوع فردوسی و احیای منطقه تاریخی توس کامل مشخص است و نگاهی به گزارش ها و یادداشت های متعدد منتشر شده گواه این مدعاست. روز نامه خراسان

در همین چند روز گذشته نیز گزارش های متعددی با موضوع فردوسی منتشر کرده است و پوشش ندادن خبر مر اسمر روز ۲۵ اردیبهشت، تنها به دلیل ساعت برگزاری آن و خارج بودن از بازه زمانی انتشار مطالب در روزنامه است. این گزارش طبق روال معمول با یک روز فاصله، امروز به همراه مصاحبه جذاب دیگری با خراسان رضوی آرمگاه فردوسی در صفحه ۸ منتشر شده است.

● دو سال پیش یک وام از بانک مسکن گرفتم به عنوان وام خرید کالای ایرانی به مبلغ هشت میلیون تومان. با توجه به این که چهار میلیون تومان تا به حال اقساط پرداخت کردم، رئیس بانک به من می گوید هنوز هفت میلیون به بانک بدهکار هستم. مگر بانک وام چند در صد به من داده که هنوز این همه بدهکاری دارم. لطفا مسئولان کمی به فکر مردم باشند.

از میان خبرها

اجتماعی

دانشگاه علوم پزشکی مشهد اعلام کرد:

تشدید فعالیت ۱۸۵ تیم نظارتی بهداشت محیط در ماه رمضان

رئیس گروه سلامت محیط معاونت بهداشتی دانشگاه علوم پزشکی مشهد، گفت: در ماه مبارک رمضان ۱۸۵ تیم نظارتی با حضور ۳۳۶ نفر بازرس به بیش از هزار واحد تهیه و توزیع مواد غذایی، اماکن زیارتی و تفریحی نظارت می کنند.
محمد باباخانی در گفت وگوباب و دادر خصوص برنامه های نظارتی در ایام ماه مبارک رمضان گفت: این نظارت ها از دهه انتهایی ماه شعبان آغاز و در حوزه غبارروبی مساجد و اماکن خاص و مکان های عرضه کنند مواد غذایی برای ای خدمت دهی به روزه داران انجام می شود. وی یادآور شد: قنادی های تهیه و توزیع زولبیا، ستوران ها، کبابی ها و مراکز عرضه کننده مواد غذایی خاص (شله، حلیم، سوپ و آش رشته) در ماه مبارک رمضان نیز نظارت وبررسی می شوند.
رئیس گروه سلامت محیط معاونت بهداشتی دانشگاه علوم پزشکی مشهد، تأکید کرد: در سال گذشته ۳۵ هزار و ۲۵۰ مورد بازر دید از مساجد، تکایا، مراکز تهیه و توزیع مواد غذایی و هزار و ۲۰۳ مورد نمونه برداری از مواد غذایی نیز انجام شده است. وی متذکر شد: بهتر است زولبیا و بامیه از قنادی ها تهیه شود و دیگر واحدهای صنفی خریداری نشود مگر این که پروانه ساخت بهداشتی داشته باشند.

لطفاً پیگیری کنید

پیامک: ۰۲۰۰۰۹۹۹

تلفن: ۰۵۱۳۷۰۰۹۱۱۱

نمابر: ۰۵۱۳۷۰۰۹۱۲۹

باشد. ر شیدیان تأکید کرد: باید ظرفیتی را ایجاد کنیم که مردم ما از گردش آزادانه اخبار و ظرفیت‌ها در دستگاه‌های اجرایی مطلع باشند؛ اطلاعات را در چارچوب قانون در اختیارشان قرار دهیم و جلوی سوءاستفاده‌های احتمالی را بگیریم. ر شیدیان همچنین با اشاره به نام‌گذاری سال گفت: شعار امسال، حمایت از کالای ایرانی است اما منظور از این حمایت، صرفاً مصنوعات کشاورزی و صنعتی نیست بلکه شامل حمایت از تمامی خدماتی که در حوزه‌های مختلف به مردم ارائه می‌شود، نیز می‌شود.

بستر بازار جواب‌گوی سرمایه‌گذار بوده به عرضه اقدام کند طوری که متحمل ضرر نشود.

● اتفاق خاصی در باره قیمت در صنعت ساختمان رخ نداده است

وی با بیان این که اتفاق خاصی در خصوص قیمت در صنعت ساختمان رخ نداده است، افزود: افزایش و کاهش قیمت در صنعت ساختمان رخ نداده است. از این نظر دلیل کاهش یا افزایش قیمت را می‌توان وابستگی کم صنعت ساختمان به واردات دانست. رئیس انجمن صنفی کارفرمایی انبوه‌سازان مسکن و ساختمان استان خراسان رضوی با بیان این که ساختمان وابستگی کمی به ارز دارد، تصریح کرد: با توجه به نوسانات نرخ ارز و وابستگی کم صنعت ساختمان به ارز، شاهد افزایش قیمت در صنعت ساختمان بودیم. پژوهم خاطر نشان کرد: امسال با توجه به افزایش دستمزد ها و اقلامی که در صنعت ساختمان قرار گرفته در زمان عرضه اگر شرایط بازار به بار از در ارتباط بوده است، با رشد قیمت حدود ۲۰ در صد در ساختمان مواجه هستیم بنابراین در صورتی که قدرت خرید مردم تعیین کننده قیمت‌ها باشد شاهد کاهش یا افزایش تورم در این بخش هستیم.

انفجار اطلاعات قرار داریم اما از این ظرفیت‌های جدید به خوبی استفاده نکرديم، تصریح کرد: امکانات در اختیار بانک و ظرفیت‌های انسانی می‌تواند این انفجار اطلاعات را ایجاد کند. وی گفت: بر اساس مصوبه بودجه امسال، اجازه داده‌شده که یک در صد از اعتبارات هزینه‌ای دستگاه‌ها به جز اصل اول، در حوزه اطلاع رسانی روابط عمومی‌ها هزینه شود. استاندارد تصریح کرد: شفافیت اطلاع رسانی، بهر هیز از پوشاندن اخبار به‌ویژه در حوزه مرز مایدها، جلوگیری از آرت‌خواری و ویژه خواری از جمله مواردی است که باید مدنظر حو

بررسی شود که اگر مالیات به واحدهای خالی مسکن تعلق گیرد چه مشکلاتی اعم از رونق ور کود در صنعت ساختمان در پی خواهد داشت. وی با بیان این که بازار در تنظیم عرضه و تقاضا نقش ایفا می‌کند، افزود: از این نظر زمانی که قدرت اقتصادی مردم کم است و توان خرید ندارند، سرمایه‌گذار با انبوه‌ساز نباید از دو طرف زیان ببیند، به این صورت که سرمایه‌گذار با انبوه‌ساز واحدهایی را ساخته و آماده عرضه بوده است، از این رو خود شخص باید تصمیم گیرد چه زمانی برای عرضه مناسب است. رئیس انجمن صنفی کارفرمایی مسکن و ساختمان استان خراسان رضوی درباره کالاهای دیگر افزود: احتکار کالاهایی مانند کالاهای اساسی که با سلامت جامعه در ارتباط بوده، اساسا در ست نبوده است و طبق قوانین خاص موجود بر خود می‌شود، اما در مسکن با توجه به سرمایه‌گذاری فرد و تسهیلات بانکی که در اختیار سرمایه‌گذار قرار گرفته در زمان عرضه اگر شرایط بازار به نفعی بوده است که متحمل ضرر شود و بازار توان پاسخ‌گویی به بازپرداخت تسهیلات بانکی نداشته باشد، یکی از راه‌های خروج از این بحران، فروش در بازارهای آینده بوده به صورتی که زمانی که

ادامه داد: یکی از مهم‌ترین وظایف هر سازمانی اطلاع رسانی شفاف است و در این بخش روابط عمومی‌ها مسئولیت تخصصی بر عهده دارند. استاندار یکی از ضعف‌های بزرگ دستگاه‌های اجرایی اطلاع رسانی نکردن مناسب درباره اقدامات مفید و ظرفیت‌های ایجادشده در نظام بر شمر د گفت: مردم از بسیاری از خدمات صورت گرفته در حوزه گاز، آب، صنعت، آموزش و پرورش، آموزش عالی، بهداشت و درمان، اطلاع‌نارند و این ضعف بزرگ روابط عمومی دستگاه‌های اجرایی است. ر شیدیان با بیان این که در عصر ارتباطات و



رئیس انجمن صنفی کارفرمایی انبوه‌سازان مسکن و ساختمان استان

قدرت خرید مسکن در دهک‌های جامعه کاهش پیدا کرده است

پیدا کرده است. محمد پژوهم در گفت وگو با ایسنا، در خصوص تعلق گرفتن مالیات به واحدهای خالی از سکنه نیز، اظهار کرد: ظاهرا به دلیل مشکلات متعدد این طرح متوقف شده است، از این نظر باید

در همایش دیابت و روزه داری مطرح شد

باید ها و نبایدهای بیماران دیابتی در ماه مبارک رمضان

رفیع طلب-همایش بزرگ دیابت و روزه داری با حضور کارشناسان و بیماران دیابتی در فرهنگ سرائی ترافیک مشهد برگزار و توصیه‌ها، باید‌ها و نبایدهایی به این بیماران ارائه شد. به گزارش «خراسان رضوی»، دکتر فرهاد رجب‌پور صنعتی مدیر آموزش بنیاد بین المللی پیشگیری و کنترل دیابت ایرانیان در این همایش، با بیان این که روزه داری برای افراد دیابتی خطرات و ریسک‌هایی را به همراه دارد، افزود: تمامی بیماران دیابتی که قصد روزه داری دارند قبل از شروع این

رفیع طلب-همایش بزرگ دیابت و روزه داری با حضور کارشناسان و بیماران دیابتی در فرهنگ سرائی ترافیک مشهد برگزار و توصیه‌ها، باید‌ها و نبایدهایی به این بیماران ارائه شد. به گزارش «خراسان رضوی»، دکتر فرهاد رجب‌پور صنعتی مدیر آموزش بنیاد بین المللی پیشگیری و کنترل دیابت ایرانیان در این همایش، با بیان این که روزه داری برای افراد دیابتی خطرات و ریسک‌هایی را به همراه دارد، افزود: تمامی بیماران دیابتی که قصد روزه داری دارند قبل از شروع این

ماه باید ارزیابی کامل شوند. وی افزود: در بیماران پرخطر توصیه به روزه داری نمی‌شود زیرا منجر به بدتر شدن کنترل دیابت آن‌ها و عوارضی مانند افت قند خون، فشارخون، فشارخون، کنترل‌ناپذیر، دیابت در مواردی از جمله افرادی که دیابت کنترل شده و ورزش منظم دارند و کسانی که از متفورمین برای کنترل دیابت استفاده می‌کنند بهر احتی می‌شود و در صورت بروز تشنج یا افت قند خون باید اقدام به روزه داری کرد. گفت: مایعات به میزان کافی استفاده شود، از کربوهیدرات‌های مرکب (بغور