



۳

معاون صمت  
خراسان رضوی:هر گونه تولید از دیجیتال  
در استان غیر قانونی استروزنامه  
صبح  
استان

# خراسان رضوی

۲

مدیر کل امور اتباع  
اعلام کرد:ثبت نام ۱۱ هزار خانواده اتباع در استان  
برای دریافت شناسنامه ایرانیمدیر کل تعزیرات حکومتی  
استان خبر داد:جریمه ۱۳ میلیارد  
ریالی برای گران فروشی  
یک شرکت تولیدی  
روغن مایع

صفحه ۳

مسئول کمیساریای  
پناهندگان سازمان ملل  
در مشهد اعلام کرد:کمیساریای پناهندگان  
سال گذشته تا ۳۰ هزار  
دلار برای پناهندگان  
هزینه کرده است

صفحه ۳

رئیس منابع طبیعی و  
آبخیزداری تربت جام  
خبر داد:رفع تصرف از ۵۰۰  
هکتار اراضی ملی  
در تربت جام طی  
یک سال گذشته

صفحه ۲

متهم به کلاهبرداری  
۱۵۰ میلیونی در چنگال  
قانون

صفحه ۳

مدیر پرستاری دانشگاه علوم  
پزشکی مشهد خبر داد:کاهش کارانه معوق  
پرستاران استان  
از ۱۷ به ۳ ماه

صفحه ۳

بهره برداری از دومین  
آزمایشگاه تشخیص  
مولکولی استان در  
نیشابور

صفحه ۳

رئیس بهزیستی رشتخوار:

بنیاد علوی ۴۰ واحد  
مسکونی ناتمام  
مددجویان در رشتخوار  
را تکمیل می کند

۳

جدیدترین گزارش وزارت  
بهداشت درباره وضعیت  
شیوع کرونا منتشر شدخراسان رضوی  
۶ شهرستان زرد  
بقیه آبی

صفحه ۲

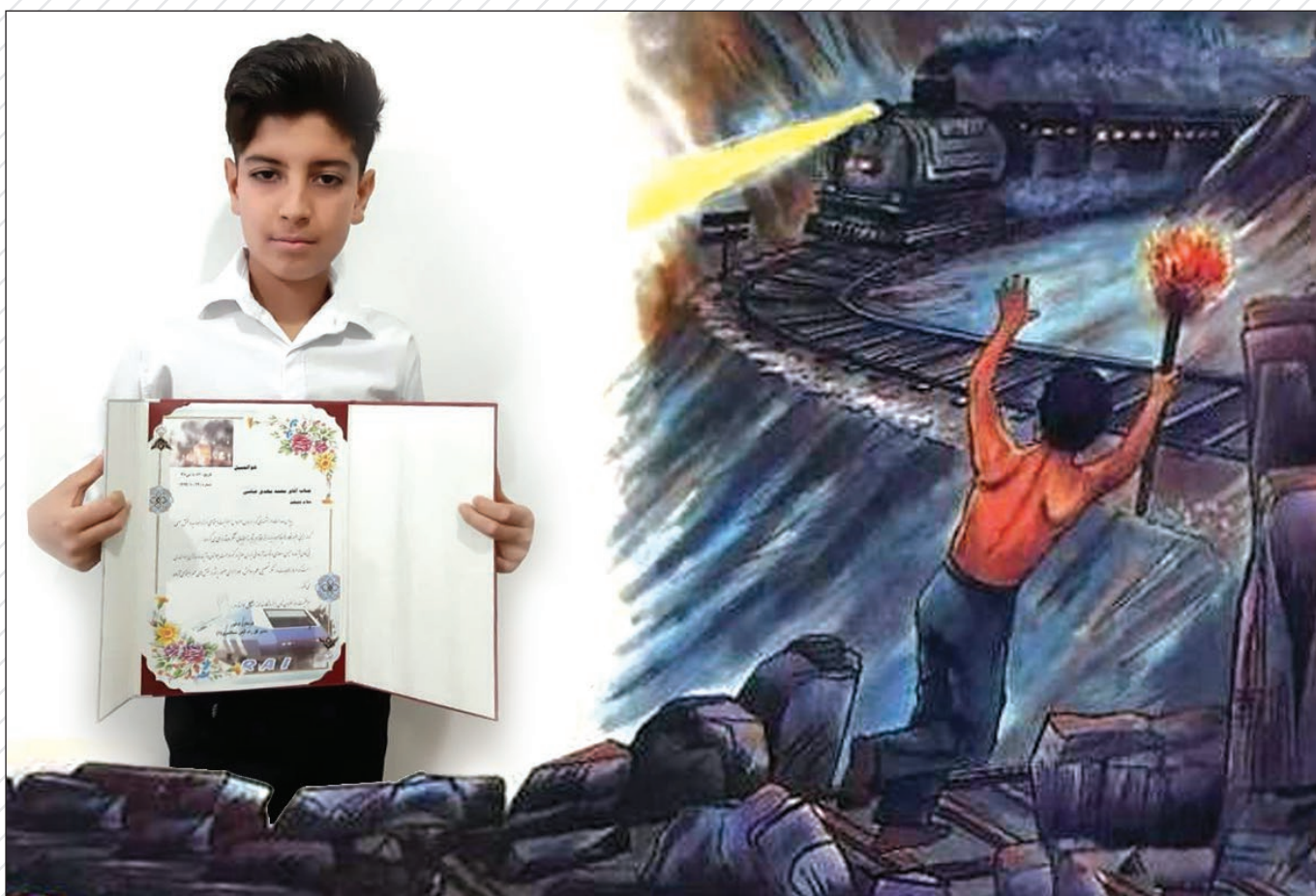
KhorasanRazavi

یکشنبه ۵ بهمن ۱۳۹۹ / ۱۰ جمادی الثانی ۱۴۴۲  
۴ صفحه / شماره ۴۶۱۲ / قیمت: ۶۰۰ تومان Sun, Jan. 24, 2021, No. 4612

دادستان طرقبه شاندریز در گفت و گو با خراسان مطرح کرد

## سیرتاپیاز تصرفات غیرقانونی و کوه خواری در طرقبه شاندریز

صفحه ۴

نوجوانی که با گزارش شکستگی  
ریل راه آهن، از وقوع یک حادثه  
پیشگیری کرددهقان فداکار  
۱۳ ساله جغتاییدانش آموز نوجوان ۱۳ ساله جغتایی با  
گزارش به موقع خود از شکستگی ریل راه  
آهن، از وقوع یک حادثه پیشگیری کرد.  
به گزارش خبرنگار ما، محمد عباسی  
دانش آموز ۱۳ ساله اهل روستای قلعه نو  
شفیع آباد شهرستان جغتای در گفت و گو  
با خبرنگار مادر خصوص این اتفاق اظهار  
کرد: مشغول بازی فوتبال با دوستان  
خود در نزدیکی ریل راه آهن بودیم...

صفحه ۲

## پروژه دسترسی به ایستگاه های اندشت و کوهسنگی



آنچه هست در دی ماه ۱۳۹۹

آنچه بود در دی ماه ۱۳۹۸



الندشت

زندگی  
زیر شهر  
جاریستایستگاه الندشت دهمین  
و ایستگاه کوهسنگی  
یازدهمین ایستگاه خط  
دو قطارشهری مشهد  
است. طول این خط  
۱۴/۵ کیلومتر و دارای ۱۳  
ایستگاه است که شمال و  
جنوب شهر را به هم متصل  
می کند.

۸۶٪ پیشرفت فیزیکی پروژه

محل اجرا: اواسط خیابان  
کوهسنگی-نزدیک میدان الندشت

۶۰۹ مترمربع مساحت

۲۵ میلیارد تومان

هزینه تمام شده ساخت  
دسترسی ایستگاه الندشت

کوهسنگی

۱۰۰٪ پیشرفت فیزیکی پروژه

محل اجرا: انتهای خیابان  
کوهسنگی-جنب پارک کوهسنگی

۲۲۱ مترمربع مساحت

۱۵ میلیارد تومان

هزینه تمام شده ساخت  
دسترسی ایستگاه کوهسنگی